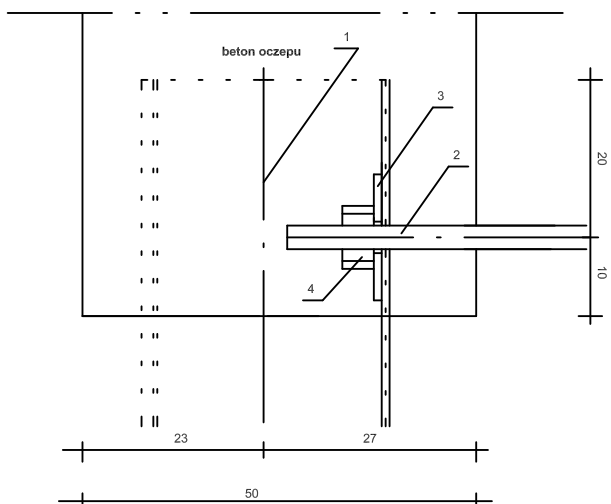


# szczegóły połączenia ściagu z grodzicą w oczepie

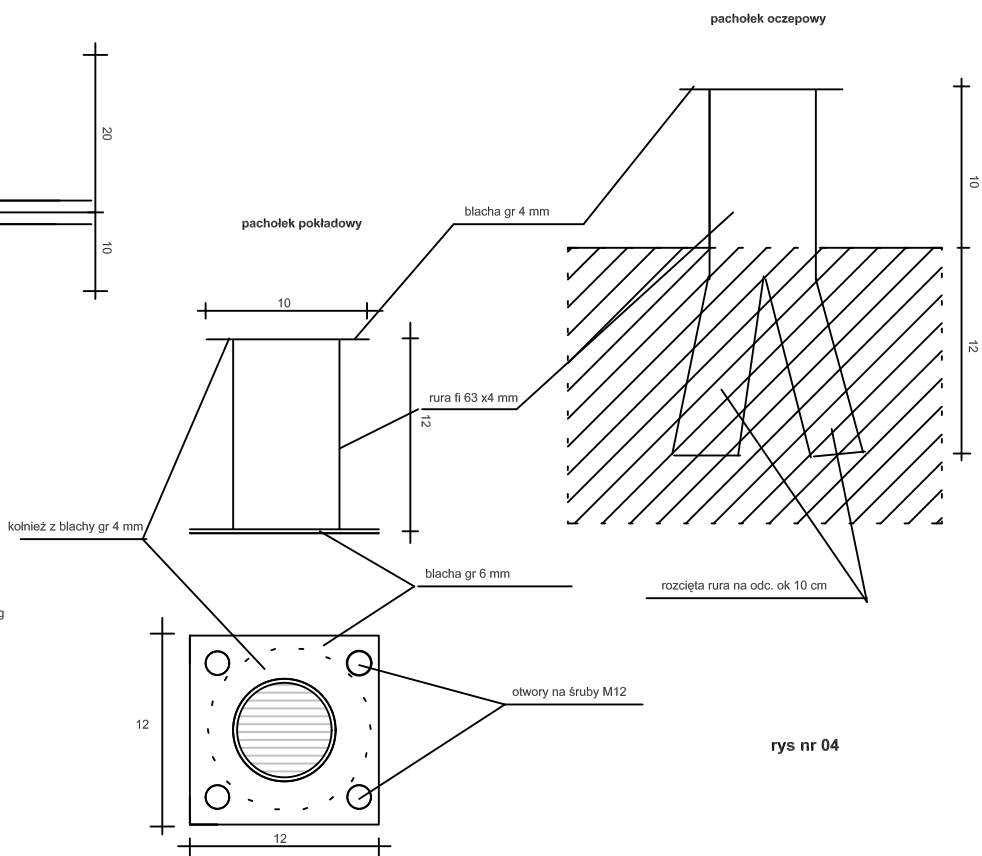
skala 1 : 5



- 1 - oś ścianki / linia zamków łączących brzośy /
- 2 - ściąg stalowy łączący ścianki nabrzeża
- 3 - podkład wzmacniający z blachy gr 10 mm z kocytrycznym otworem na ściąg  
wymiar podkładu 160x160 mm
- 4 - nakrętka z podkładką sprężynową na gwintowanej końcówce ściagu

# pachółki cumownicze

skala 1 : 2,5



rys nr 04